

## Bohrbefestiger für Faserzement-Wellplatten auf Stahl von 1,5 mm bis 12 mm

### MONOVIS 6 2C / MONOVIS 12 2C

Sechskant-Bohrschraube aus einsatzgehärtetem Kohlenstoffstahl mit speziellem Korrosionsschutz Supracoaat 2C und montiert mit Ø 22 EPDM-Dichtscheibe aus Edelstahl



Bohrleistung (mm)	Abmessung (Ø x L)	Klemmbereich (mm)	Vpe	Code	Bruttopreis EURO/100
1,5 bis 5	<b>6,3 x 105</b>	50-73	100	339 105	42,10
1,5 bis 5	<b>6,3 x 115</b>	61-83	100	339 115	50,00
1,5 bis 5	<b>6,3 x 125</b>	49-93	100	339 125	71,20
1,5 bis 5	<b>6,3 x 145</b>	69-113	100	339 145	115,50
1,5 bis 5	<b>6,3 x 155</b>	79-123	100	339 155	134,80
1,5 bis 5	<b>6,3 x 175</b>	99-143	100	339 175	149,10
1,5 bis 5	<b>6,3 x 230</b>	154-203	100	339 230	150,80
4,5 bis 12	<b>6,3 x 110</b>	50-74	100	339 310	69,80
4,5 bis 12	<b>6,3 x 120</b>	61-84	100	339 320	74,70
4,5 bis 12	<b>6,3 x 130</b>	49-94	100	339 330	104,80
4,5 bis 12	<b>6,3 x 150</b>	69-114	100	339 350	120,70
4,5 bis 12	<b>6,3 x 160</b>	79-124	100	339 360	138,00
4,5 bis 12	<b>6,3 x 180</b>	99-144	100	339 380	146,60
4,5 bis 12	<b>6,3 x 200</b>	119-164	100	339 390	207,10
4,5 bis 12	<b>6,3 x 235</b>	154-199	100	339 400	211,60

Maßangaben in mm

aus Vorrat

MONOVIS-Schrauben wurden speziell entwickelt für die Befestigung von Faserzement-Wellplatten G.O. 177 x 51

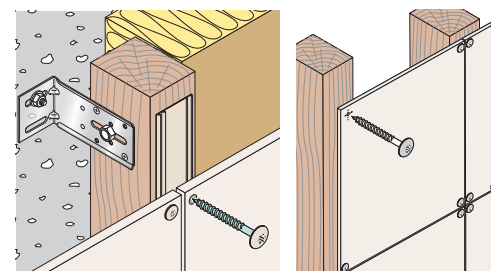
**Farben : auf Anfrage**

Empfohlene Befestigungswerkzeuge: L.R. 2000 mit Schraubervorsatz und speziellen Schraubenschlüsseln, [siehe Seite 134](#)

## Rostfreie Schraube für Befestigung von Fassadenbekleidungen auf Holzunterkonstruktionen

### TORX PANEL TB 12 Edelstahl

Spezial-Holzschraube aus nichtrostendem Stahl A2 mit Linsenkopf Ø 12 mm



Kopf in natur :

Kopf lackiert :

Abmessung (Ø x L)	Code	Vpe	Bruttopreis EURO/100
<b>4,8 x 38</b>	33 107	100	12,80
<b>4,8 x 38</b>	33 108	100	20,40